



Ergebnisse der Lehrendenbefragung im Rahmen der Evaluation des Qualitätspaktes Lehre

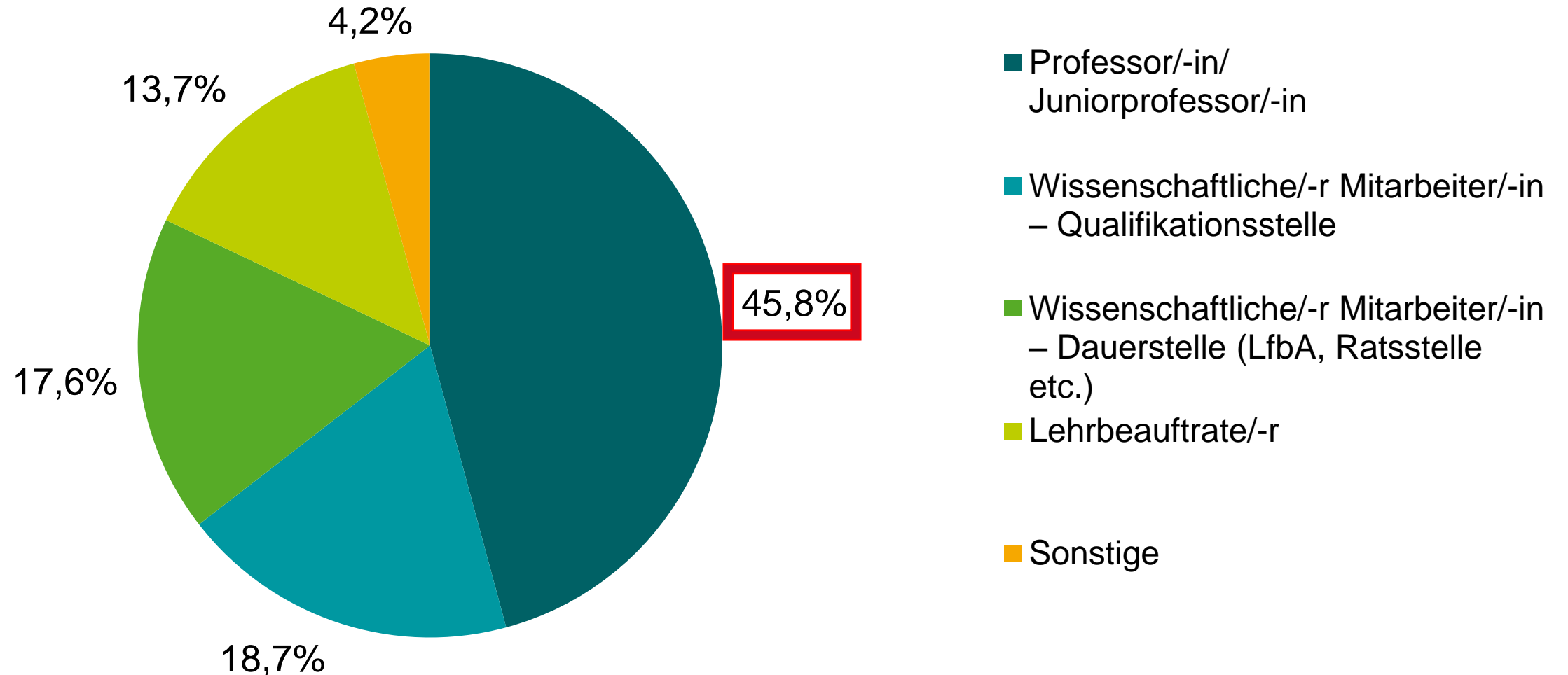
Studiendekanerrunde 20.04.2016

Elena Sewelies
Abteilung Lehre

Überblick

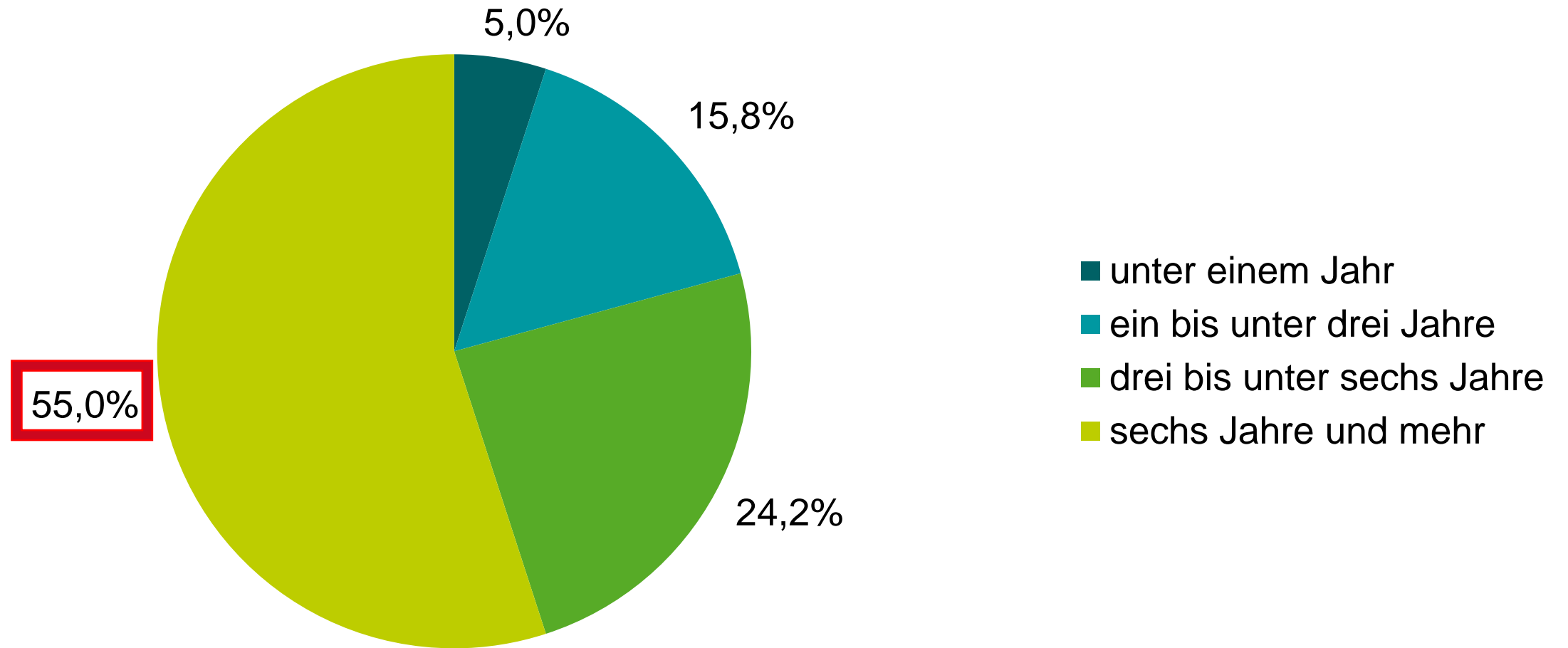
- Zweck der Befragung: Kurzbefragung der Lehrenden im Rahmen der Evaluation des Qualitätspaktes Lehre
- Befragungsschwerpunkte: Einschätzung der Lehrenden
 - zu Zielen, zur Umsetzung und zu Wirkungen des Qualitätspakt Lehre
 - sowie im Allgemeinen zu den Entwicklungen im Bereich Studium und Lehre an der Hochschule
- Auftraggeber: BMBF
- Konzeption / Durchführung der Evaluation: ZQ Mainz
- Laufzeit: Dezember 2015 – Januar 2016
- Anzahl der erfassten Fragebögen: 262
- Rücklaufquote: 16,3 %

Welche Position haben Sie an Ihrer Hochschule?



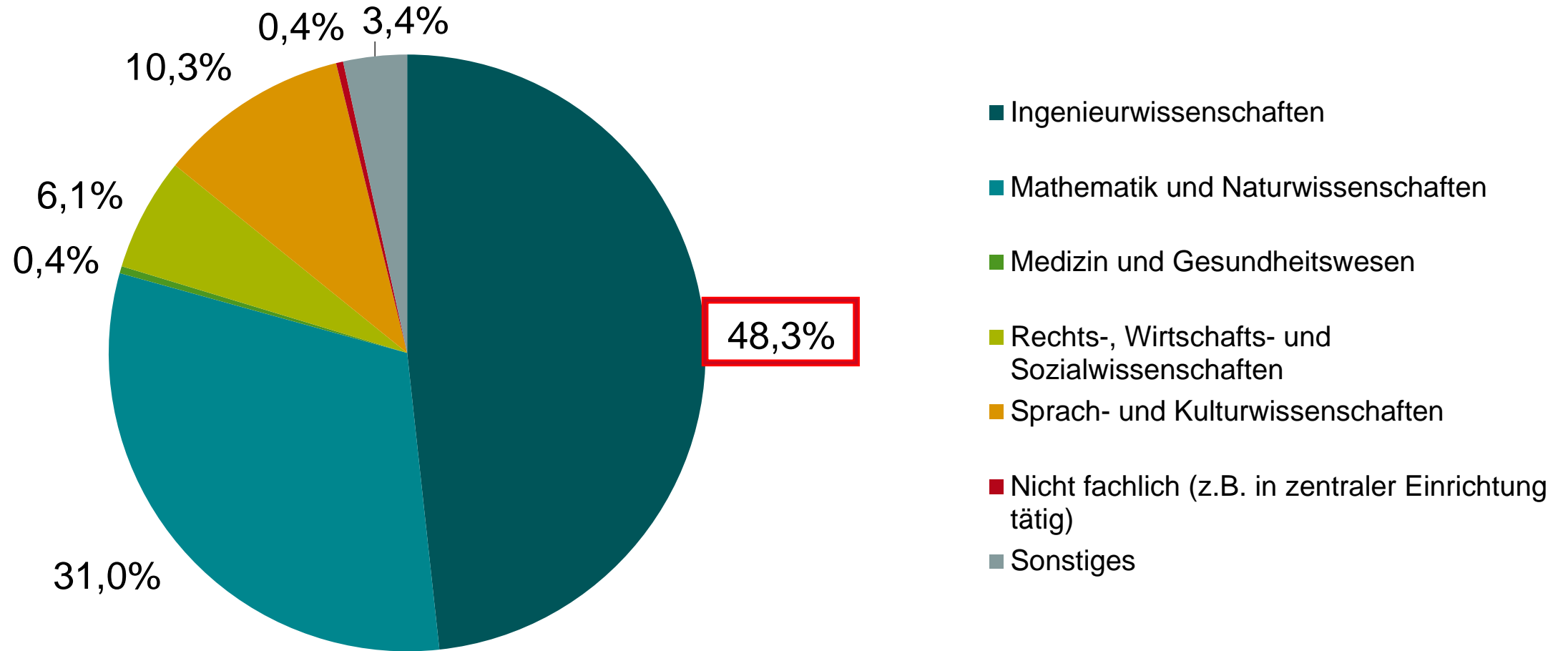
Quelle: Lehrendenbefragung an der RWTH Aachen durch ZQ/Prognos 2015/16, n=262

Wie lange sind Sie bereits in dieser Position tätig?



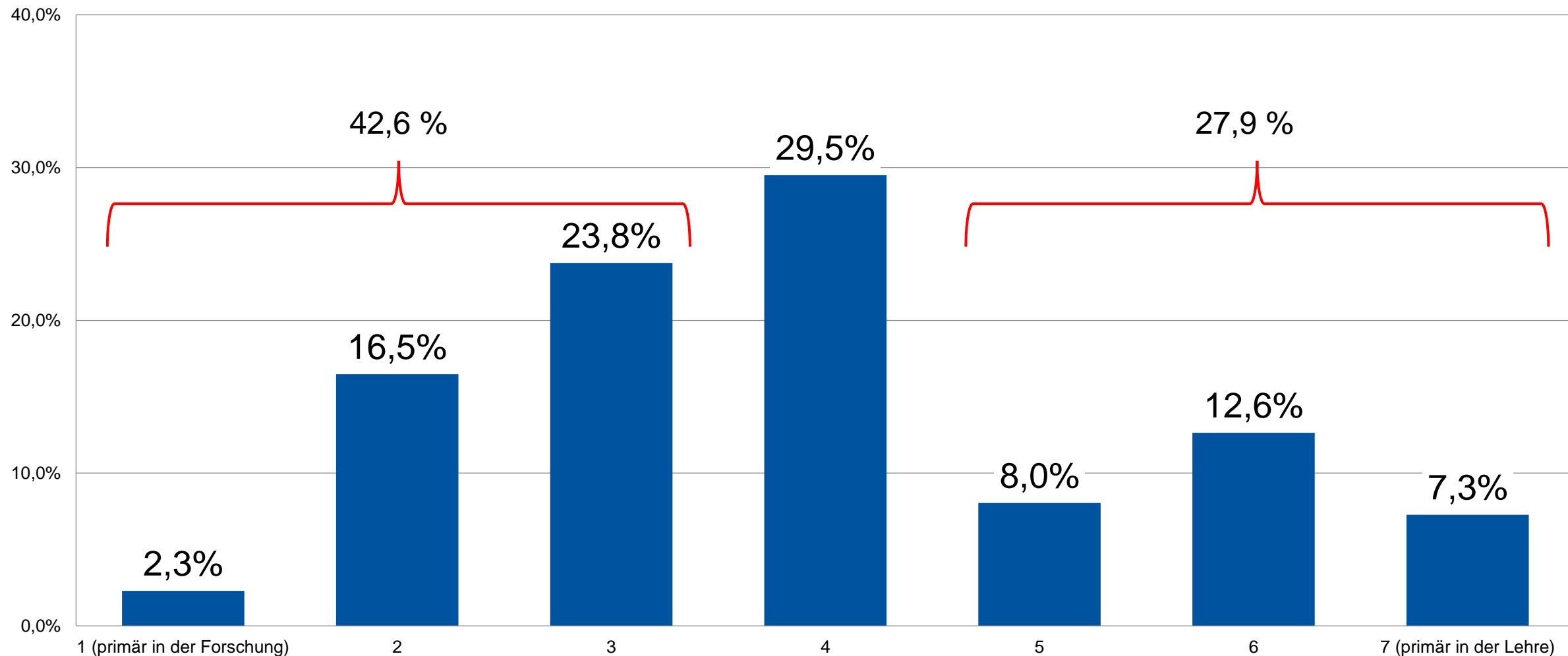
Quelle: Lehrendenbefragung an der RWTH Aachen durch ZQ/Prognos 2015/16, n=260

Welchem Fachbereich gehören Sie an?



Quelle: Lehrendenbefragung an der RWTH Aachen durch ZQ/Prognos 2015/16, n=261

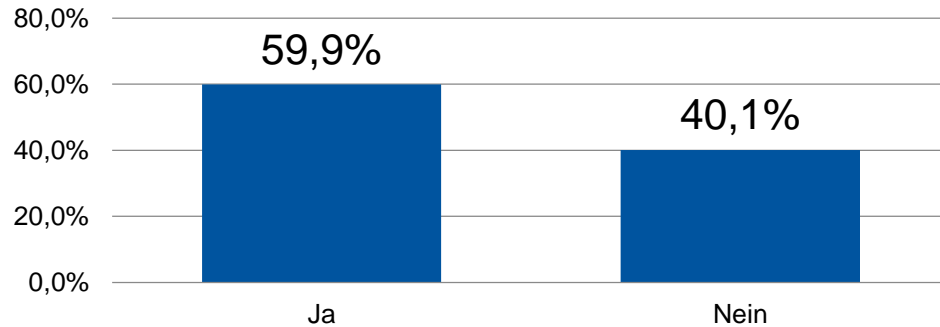
Wenn Sie an Ihre Hochschultätigkeiten denken, in welchem Bereich liegen diese schwerpunktmäßig?



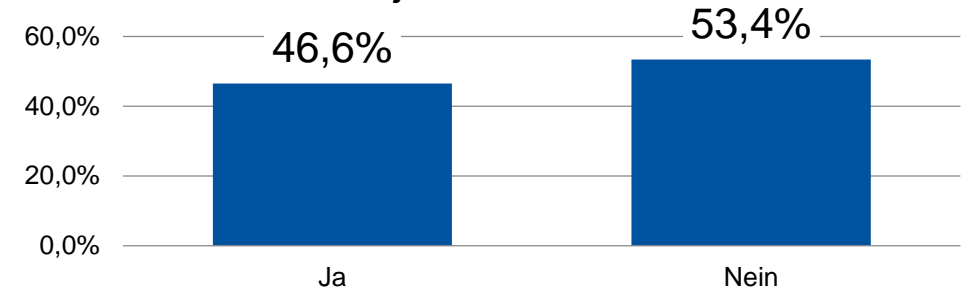
Quelle: Lehrendenbefragung an der RWTH Aachen durch ZQ/Prognos 2015/16, n=261

Kenntnis von/Beteiligung am QPL-Projekt

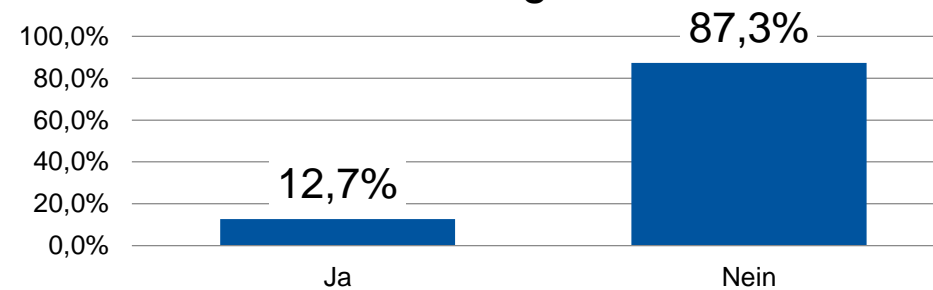
Ist Ihnen der Qualitätspakt Lehre bekannt?



Ist Ihnen das an Ihrer Hochschule im Rahmen des QPL geförderte Projekt bekannt?

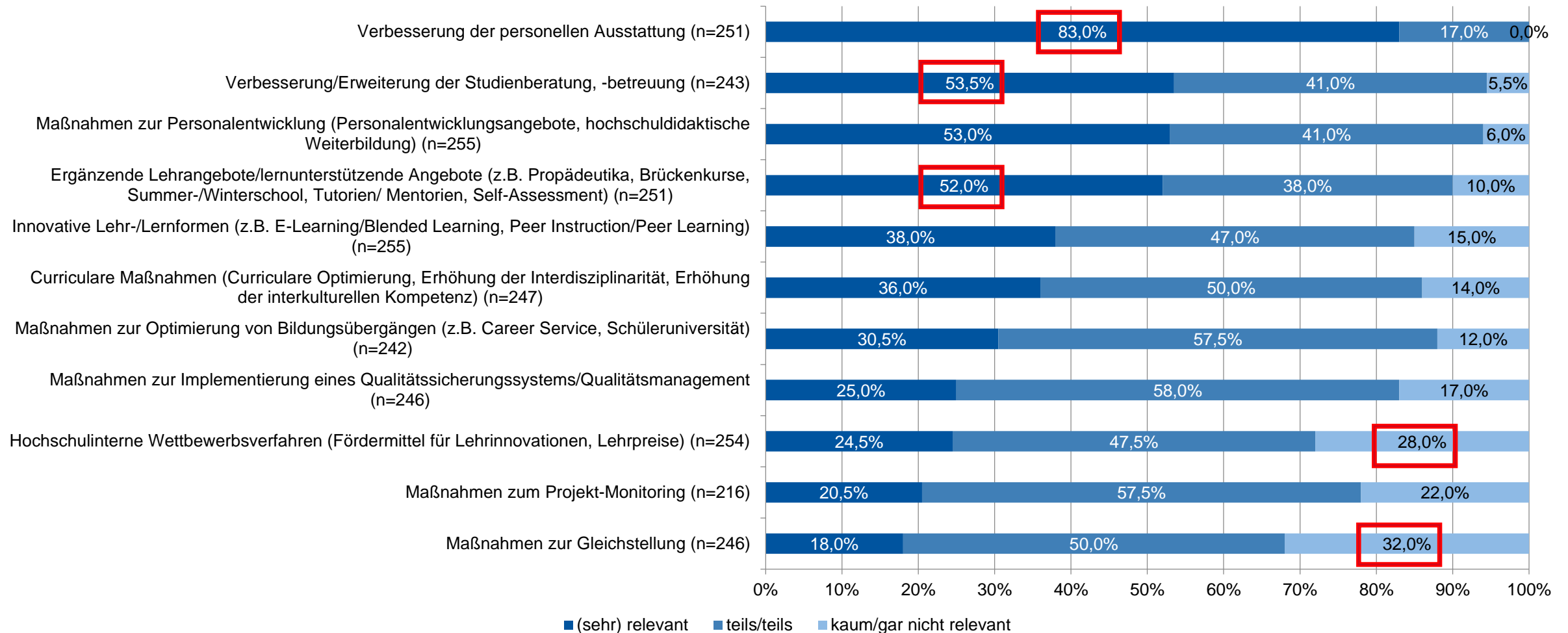


Sind Sie persönlich an dem Ihrer Hochschule geförderten Projekt beteiligt?



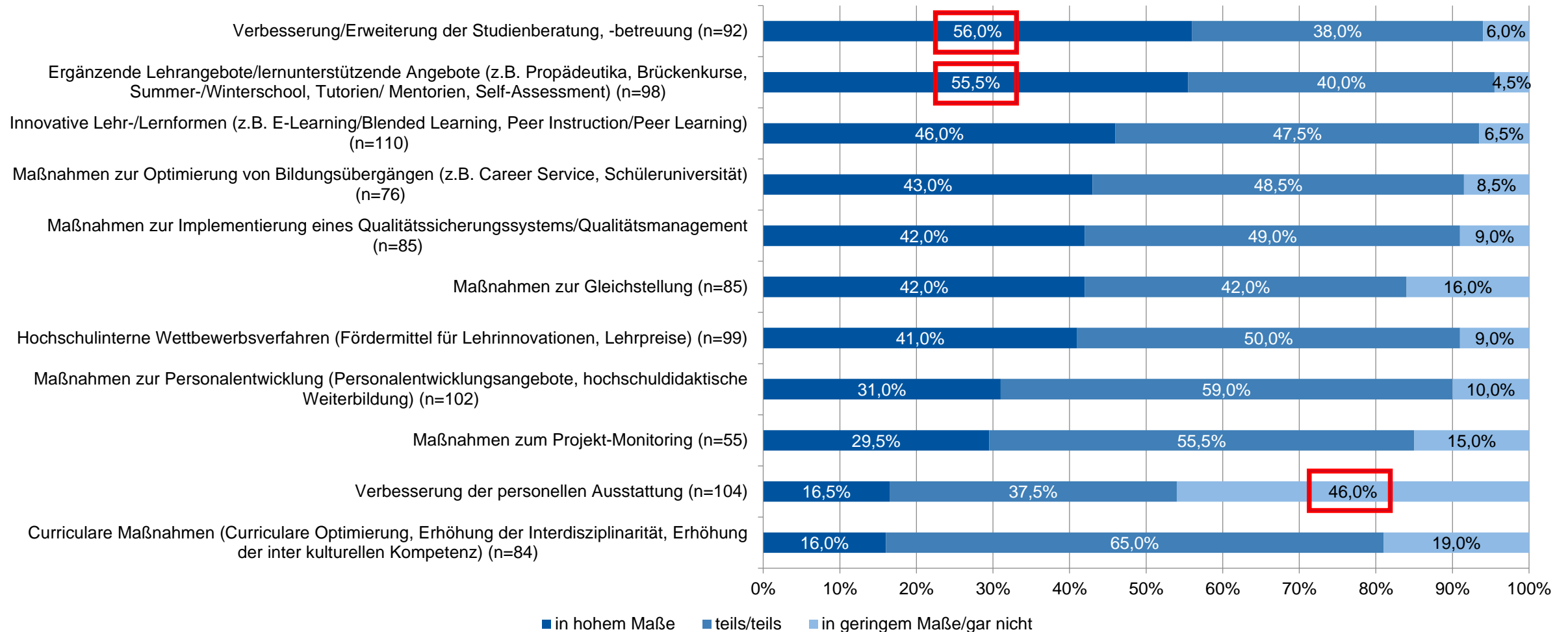
Quelle: Lehrendenbefragung an der RWTH Aachen durch ZQ/Prognos 2015/16, n=260-262

Für wie relevant erachten Sie die folgenden Maßnahmen – die im QPL insgesamt umgesetzt werden können – für die Verbesserung im Studium und Lehre?



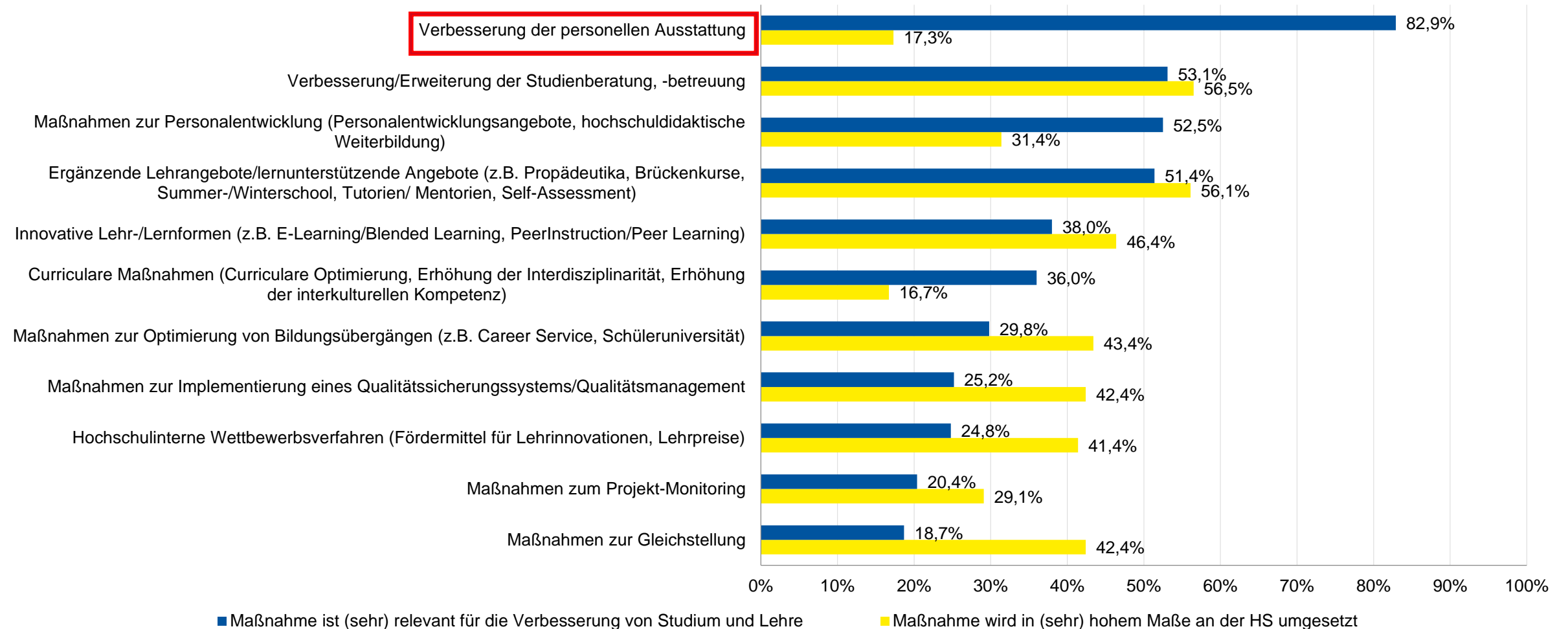
Quelle: Lehrendenbefragung an der RWTH Aachen durch ZQ/Prognos 2015/16, n=216-255

In welchem Maße sind Ihrer Einschätzung nach Maßnahmen des Q-Pakts Lehre an Ihrer Hochschule bereits umgesetzt worden?



Quelle: Lehrendenbefragung an der RWTH Aachen durch ZQ/Prognos 2015/16, n=55-110

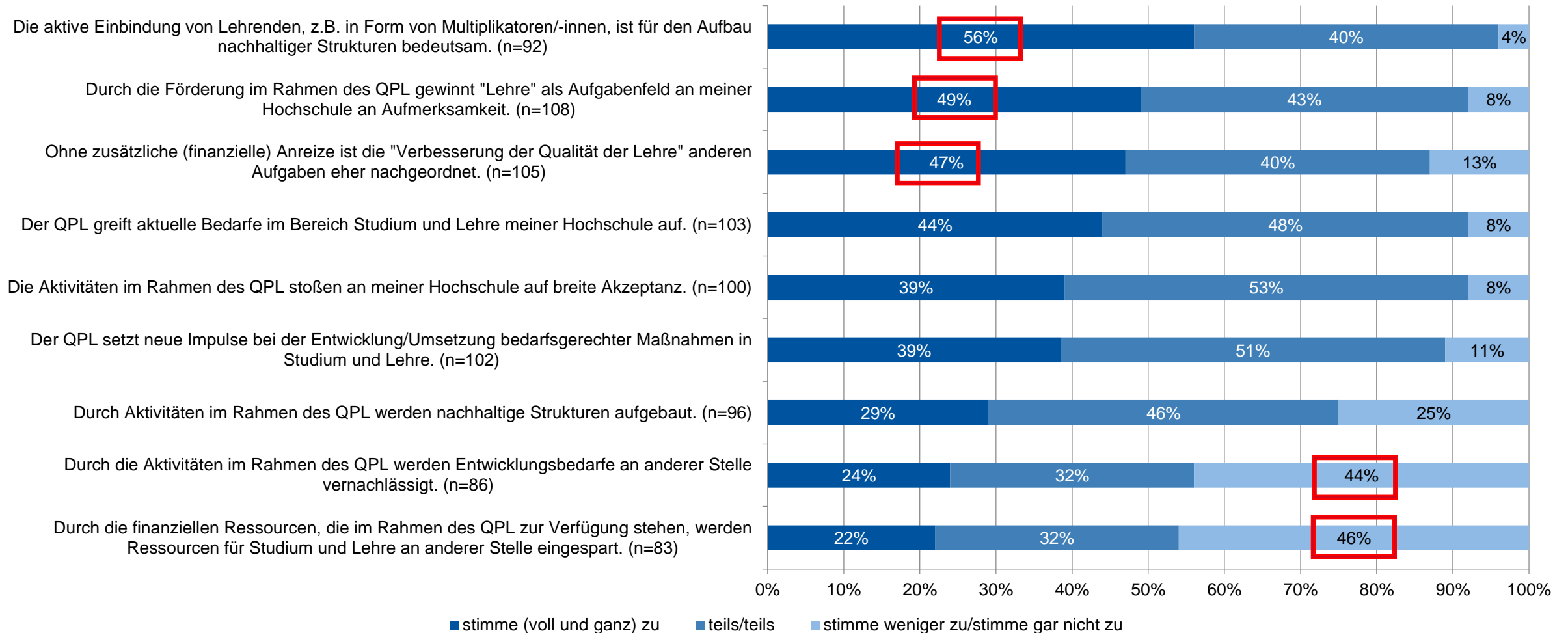
Relevanzeinschätzung von Maßnahmen für die Verbesserung von Studium und Lehre allgemein (blau) vs. tatsächliche Umsetzung der Maßnahmen an der eigenen Hochschule im Rahmen von QPL (gelb) – (1.+2. Skalenwert zusammengefasst)*



Quelle: Lehrendenbefragung an der RWTH Aachen durch ZQ/Prognos 2015/16, n=55-110

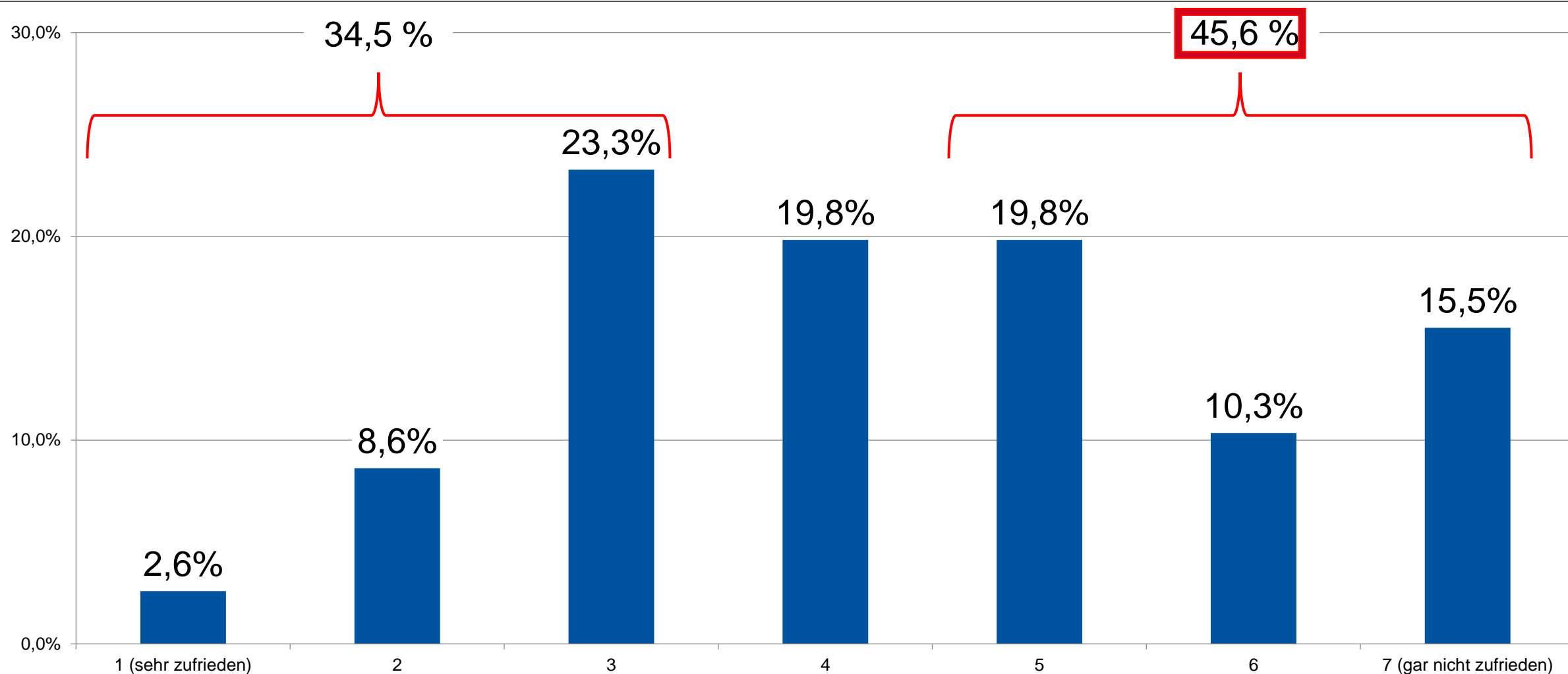
* Zu berücksichtigen sind die jeweils unterschiedlichen Fallzahlen in beiden Gruppen, da die Frage nach der tatsächlichen Umsetzung der QPL-Maßnahmen an der Hochschule zuvor gefiltert wurde.

Bitte nehmen Sie Stellung zu folgenden Aussagen. (Filter: wenn QPL/Projekt bekannt)



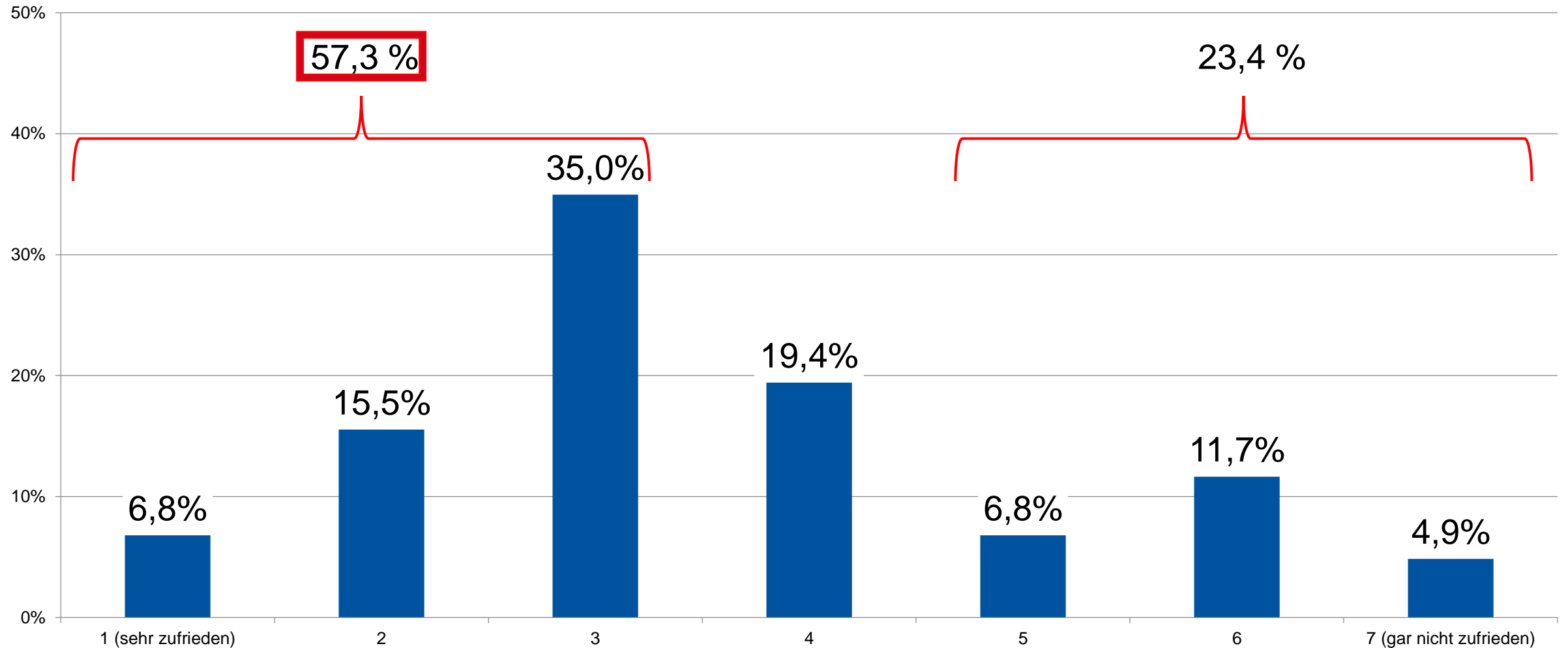
Quelle: Lehrendenbefragung an der RWTH Aachen durch ZQ/Prognos 2015/16, n=83-108

Wie zufrieden sind Sie insgesamt mit den Veränderungen im Bereich Studium und Lehre an Ihrer Hochschule in den letzten Jahren fünf Jahren? (Filter: wenn QPL/Projekt nicht bekannt)



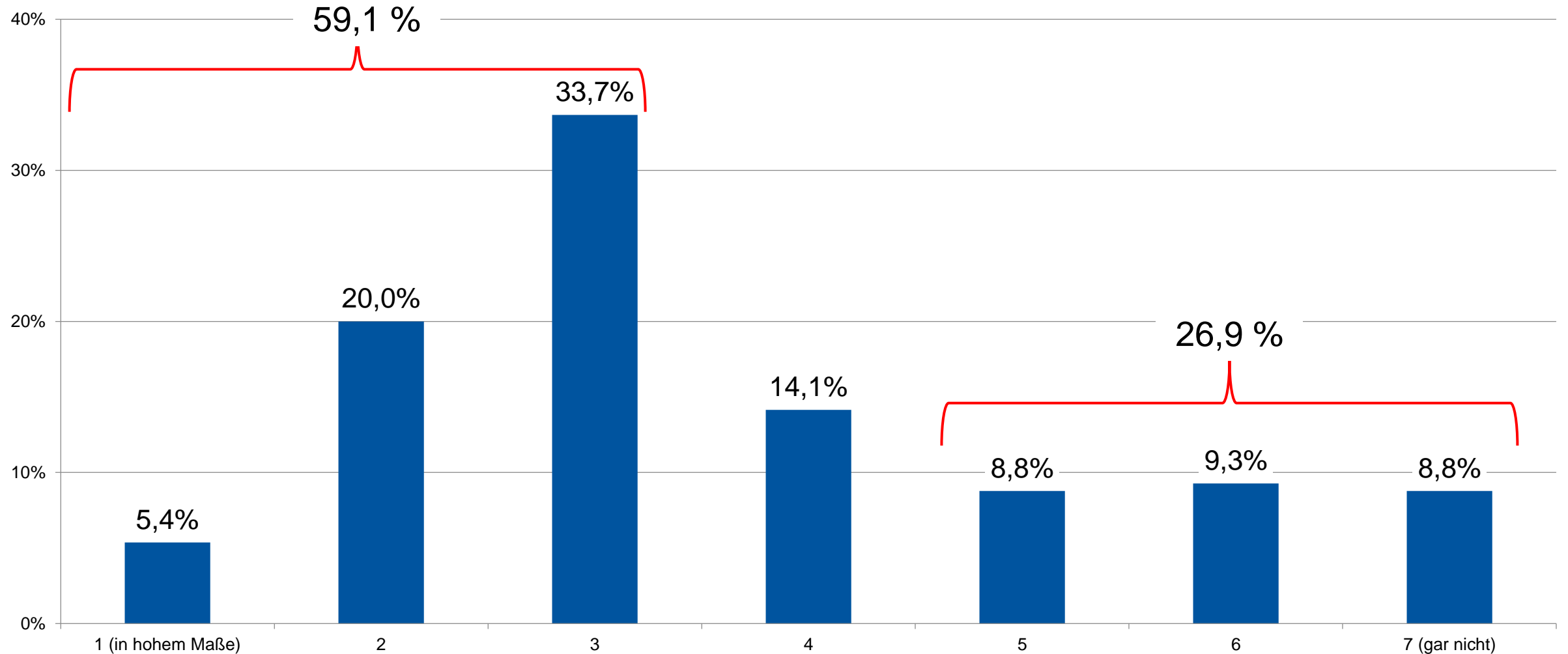
Quelle: Lehrendenbefragung an der RWTH Aachen durch ZQ/Prognos 2015/16, n=116, Mittelwert=4,39

Wie zufrieden sind Sie mit den Veränderungen im Bereich Studium und Lehre an Ihrer Hochschule seit Beginn der Förderung durch den Qualitätspakt Lehre? (Filter: wenn QPL/Projekt bekannt)



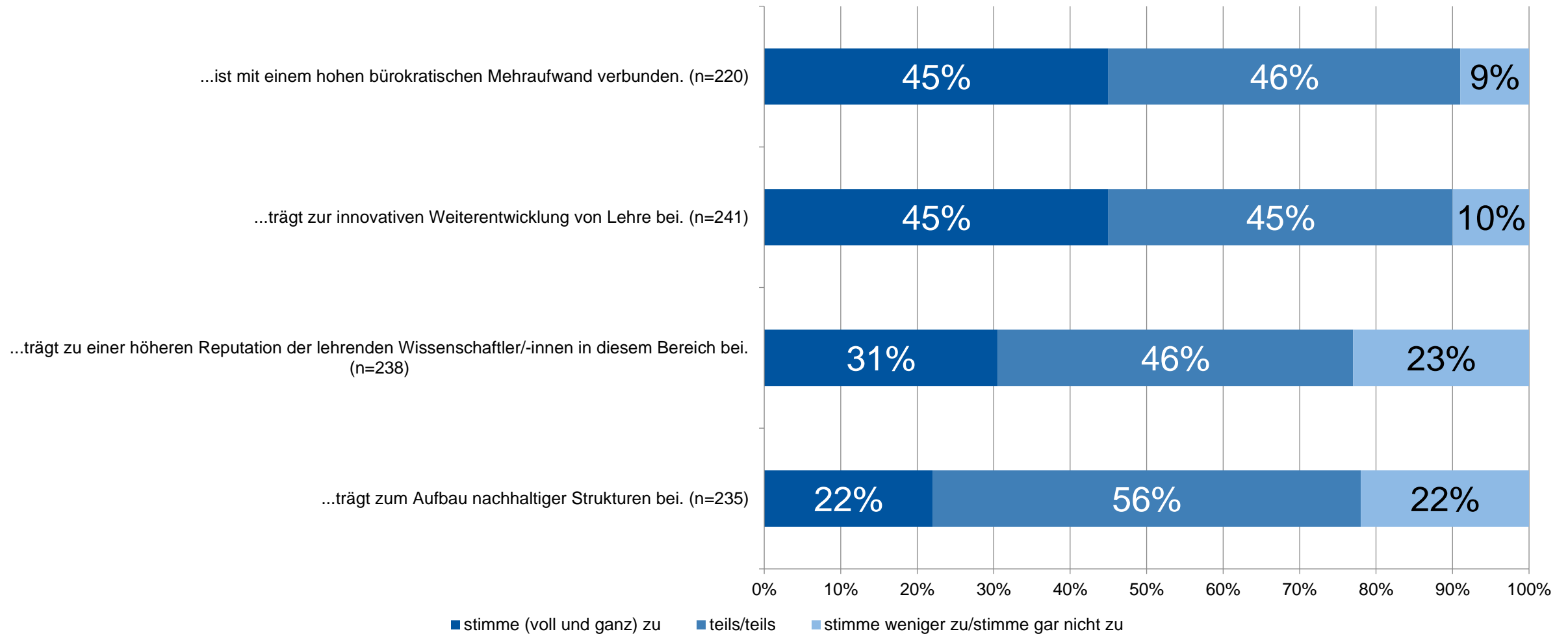
Quelle: Lehrendenbefragung an der RWTH Aachen durch ZQ/Prognos 2015/16, n=103, Mittelwert=3,58

Inwiefern hat aus Ihrer Sicht ein Einstellungswandel im Hinblick auf die Bedeutung der Qualitätsverbesserung von Studium und Lehre an Ihrer Hochschule stattgefunden?



Quelle: Lehrendenbefragung an der RWTH Aachen durch ZQ/Prognos 2015/16, n=205, Mittelwert=3,64

Projektförderung im Bereich Studium und Lehre...



Quelle: Lehrendenbefragung an der RWTH Aachen durch ZQ/Prognos 2015/16, n=220-241

Vielen Dank für Ihre Aufmerksamkeit

Kontakt:
Elena Sewelies, M.A.
Abteilung Lehre